

A MINI PROTECT egy éjjel-nappali, vandálbiztos kivitelű, IR-LED-ekkel szerelt minidómkamera, amely beltéri és kültéri helyszínen is megállja a helyét. A nagy felbontású, megapixeles kamera a nap 24 órájában, nappali és éjszakai fényviszonyok mellett is kiegyensúlyozottan működik és kiváló képminőséget biztosít. Ezek a nagy rendszereket alkotó kamerák ismérvei is, ezúttal egy otthoni vagy kiskereskedelmi, „mini” rendszer képében. A **MINI PROTECT** előnye, azon túl, hogy professzionális kamera, az egyszerűségében rejlik. A kamera a feltelepítés után gyakorlatilag azonnal működik, egyéb eszközre nincs is szükség. A működtetéshez nem kell külön szoftvert telepíteni, mert az élőképeket és a felvételeket is a kamera webfelületén lehet figyelemmel kísélni. A képek tárolásához nincs szükség rögzítő eszközre, mert a felvételek a kamerában lévő SD-kártyára kerülnek. A **MINI PROTECT** platformfüggetlen megoldás, amely működik Windows, Mac OS és Linux környezetben, egyetlen feltétel a JAVA-alkalmazás megléte.

MONITOROZÁS ÉS RÖGZÍTÉS: MINDENT EGY HELYEN

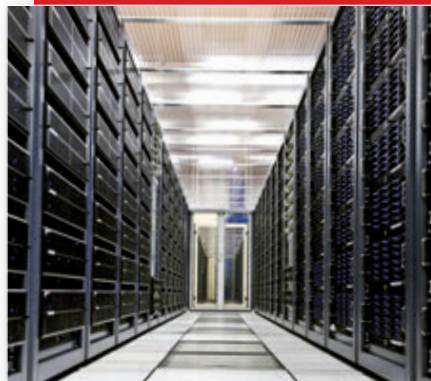
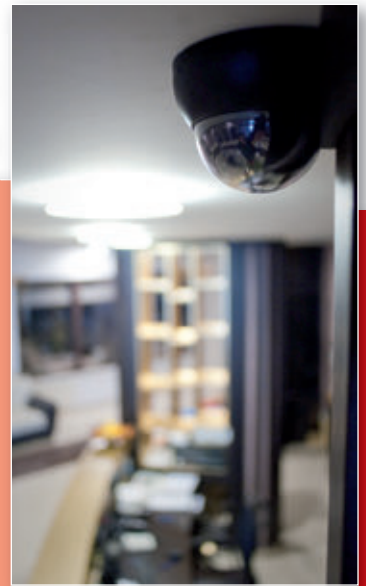
Az élőképek és a felvételek megtekintése a kamera webfelületén történik. Ehhez csak lokális hálózatra és egy számítógépre van szükség. A felhasználó távollétében is van lehetőség arra, hogy ellenőrizze otthonát, nyaralóját, vagyontárgyait vagy a munkahelyén időről időre kontrolálja az épület másik felében elhelyezett szerverek működését. Az aktuális kameraképeket és a rögzített felvételeket távolból is meg lehet tekinteni interneten, a kamera webfelületén keresztül. A könnyen átlátható, logikus felépítésű felületen lehetőség van a kamera képének és a memóriakártyára történő rögzítés részleteinek a beállítására, valamint innen érhető el az EPTZ-funkció. Ez utóbbi segítségével a kép egyes, akár távoli részletei nagyíthatók ki és vizsgálhatók meg.

A FELVÉTELEK TÁROLÁSA

A képek a kamerában lévő SD-kártyára kerülnek, így nincs szükség tároló szerverre. Az SD-kártya beteltével az újabb felvételek

„Mini” termék a nagyok tudásával – Intellio

Új termékkel indította az évet az Intellio. A kifejezetten nagy videorendszerek fejlesztésére szakosodott magyar cég ezúttal egy új szegmenst célzott meg, a kis alapterületű helyszínek professzionális megfigyelésére alkotott terméket. Az ipari, intézményi környezethez tervezett IP-kamerák tudását kínálja egy egyszerűen telepíthető, otthoni felhasználásra szánt eszközben. A **MINI PROTECT** egy fejlett, egykamerás rendszer, amely maradéktalanul kielégíti az otthonok, nyaralók, kisebb üzletek, nagyobb értékű tárgyak védelmére irányuló igényeket.



felülírják a régiéket, azonban csak azok a képek kerülnek rögzítésre, amelyeken mozgás történt, ez pedig kíméli a tárterületet és így hosszabb időszak felvételeit lehet tárolni. A visszakeresés is egyszerűsödik, ha nem a néptelen udvart vagy az üres nappalit ábrázoló képekkel felik meg az SD-kártya. A kamerában lévő intelligens mozgásérzékelőnek köszönhetően a kültéri megfigyelés is

kifinomultan működik: a rendszer kiszűri a szél által a fák, bokrok ágain keltett mozgásokat, árnyékokat, így radikálisan lecsökkenti a tárhelyigényt. Ha biztonsági esemény történt, a felvételek a kamera webfelületén visszakereshetőek és egyszerűen kiexportálhatóak.

■ **További információ: intellio.eu**

N. M.