

Axis – új ingyenes és hasznos programok a videomegfigyelő rendszerek tervezéséhez

Az Axis Communications bemutatta két új teljesen ingyenesen használható eszközt: az **AXIS Design Tool 2-t** és az **Axis Coverage Shapes-t**, melyek nagy segítséget nyújthatnak a videomegfigyelő rendszerek tervezésében és az eszközök elrendezésében – használatukkal nincs szükség komplex kézi számításokra.

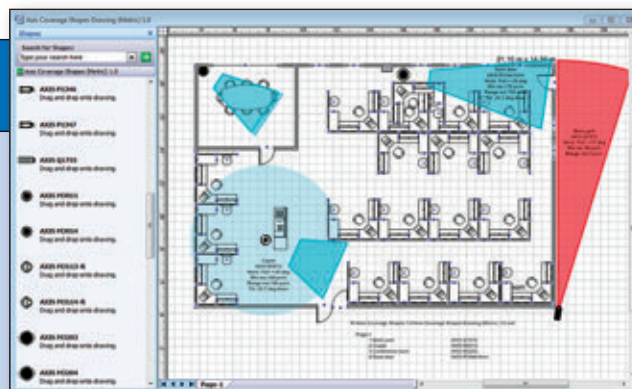
„Az Axis partnerei iránti elkötelezettsége részeként továbbra is arra törekszik, hogy megossza innovációs megoldásait, ezzel is segítve a hatékonyságot és az eredményességet.” – mondta Bata Miklós az Aspectis Kft. ügyvezetője, az Axis Communications magyarországi disztribútora. „Kiemelnénk az új felhasználóbarát eszközöket, melyekkel a rendszertervezők munkája sokkal költséghatékonyabbá és pontosabbá válik.”

Amikor videomegfigyelő rendszert tervezünk, szükség van a kamerák típusával, számával és azok pozíciójával kapcsolatban is komplex kézi számításokat végezni, vagy kell egy komplex CAD szoftver, mely gondoskodik mindezekről.

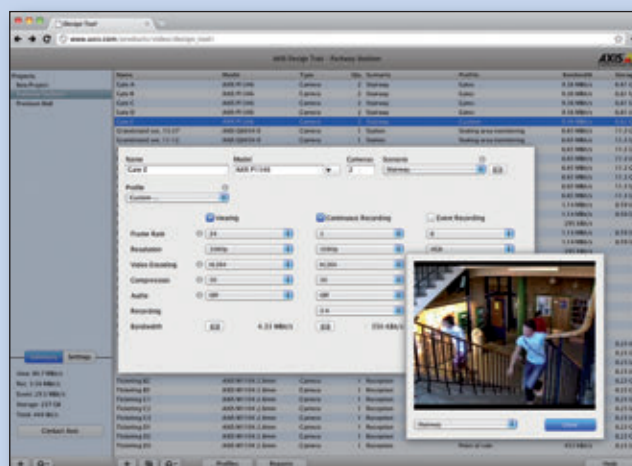
Éppen e bonyolultság okán mutatja be az Axis az új, ingyenes eszközeit, melyek a rendszertervezők munkáját könnyíthetik meg. Az Axis Coverage Shapes egy Microsoft Visio-val

egyszerűen használható program, mely segítségével a tervezők az egyes kamerák elhelyezését tudják szimulálni, alapul véve a látómezőt és a kívánt felbontást. Lehetőség van arra is, hogy a tervezők a már meglévő rajzokat importálják a programba, vagy hogy a szoftverben egyszerűen és gyorsan elkészítsék a terveket a pontos lefedettséggel. A kész tervet egyszerűen kiválaszthatják és a véglegesítés előtt még egy szimulációs tesztet is elindíthatnak rajta ellenőrzésképpen. Az Axis Coverage Shapes minden Axis partner számára ingyenesen elérhető. Az AXIS Design Tool 2 segítségével a tervezők felügyeleti megoldásaikhoz tervezhetnek a sávszélesség és a tárhelyigény függvényében. A megfigyelőrendszer minden egyes kamerájára beállítható az élőképnézés, a folyamatos felvétel és a szükséges tömörítési eljárás, melyre automatikusan megkapjuk a sávszélesség igényt és a tárhely kalkulációt is.

Az AXIS Design tool 2 a korábbi Design Tool 1-es verzióját váltja, mely új hozzáadott funkciókkal rendelkezik. Ebben a verzióban lehetőség van arra, hogy a felhasználók megosszák egymással terveiket vagy akár egyszerre több projektet is készíthetünk teljesen offline módban is. A ter-



Képek az Axis új rendszertervezők számára készített eszközeiről. Fent látható az Axis Coverage Shapes, mely nagy segítséget nyújt a kamera ideális elhelyezésének megtalálásában egyszerű szimulációk elvégzésével. Alul látható az AXIS Design Tool 2, mely a tárhely és sávszélességigény kalkulációjában segíti a rendszertervezők munkáját



mékek és kamerák specifikációinak frissítése azonnal megtörténik, amikor csatlakozunk az internethez.

Az eszközök a következő böngészőkkel használhatók: MS Internet Explorer 8 vagy újabb, Google Chrome, Apple Safari 4 vagy újabb, Mozilla Firefox 3.5 vagy újabb verzió. Az AXIS Design

Tool 2 megtalálható az Axis weboldalján, illetve az Axis Coverage Shapes pedig az Axis Partner oldalról tölthető le. További információ a szoftverekkel kapcsolatban, illetve arról, hogyan lehet Axis partner, bővebb tájékoztatást kérjen az Aspectis Kft.-től, az Axis Communications hivatalos magyarországi disztribútortól.